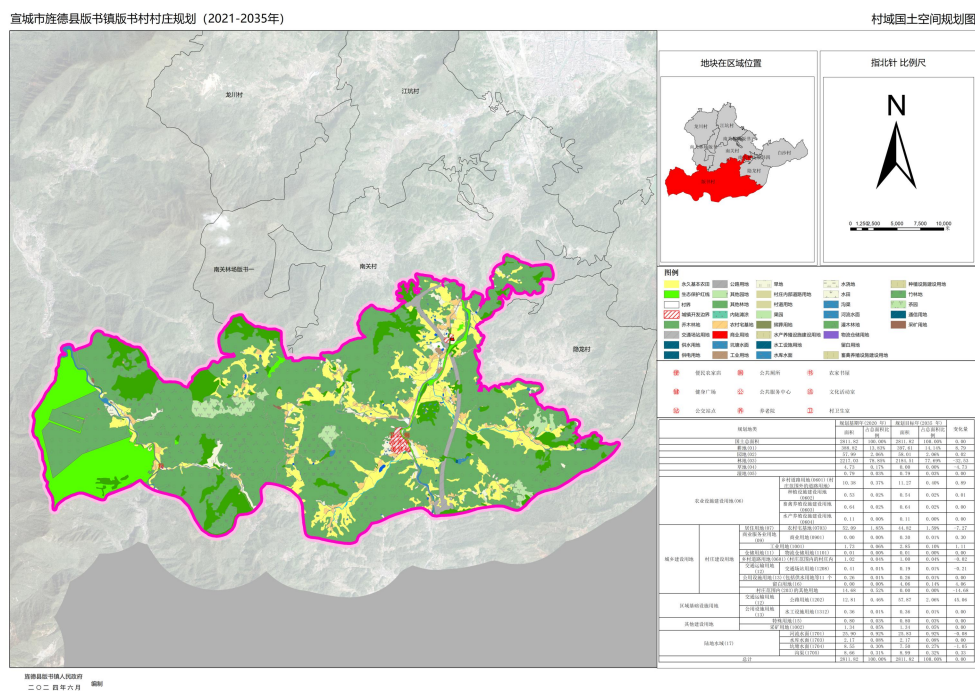
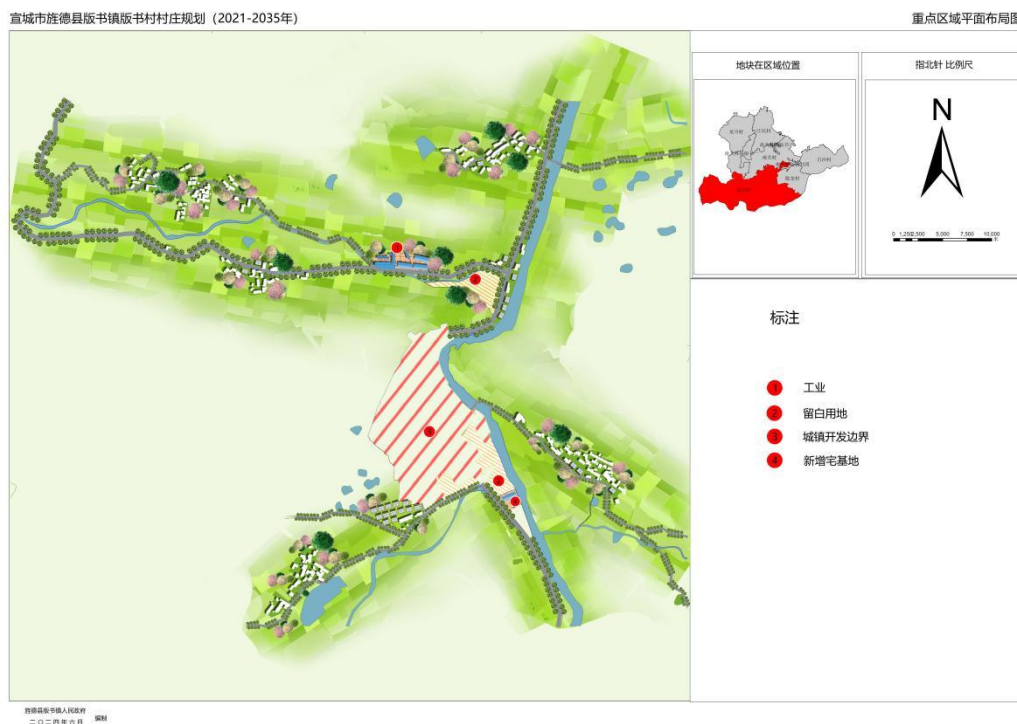


旌德县版书镇版书村村庄规划（2020—2035 年）批前公示

项目概况：版书村位于旌德县版书镇，是安徽省旌德县南大门，东至本乡隐龙村与绩溪县尚田村交界，南与绩溪县下五都相邻，西至本县孙村乡碧云村，村域总面积约 2811.82 公顷。



村域国土空间规划图



重点区域总平面图

序号	项目工程名称	项目类型	建设规模	用地面积（公顷）	建设时限	备注
1	林地郁闭度提升	生态修复	——	224.08	2025	
2	沟渠清淤		3200	3.78	2025	
3	坑塘清淤		2800	3.42	2025	
4	村庄绿化	人居环境整治	——	——	2025	
5	各村民组环境整治		20处	——	2025	
6	耕地后备资源开发	国土综合整治	3处	4.73	2025	
7	宅基地整治		——	7.77	2025	
8	高标农田建设		——	293.16	2025	

近期建设项目（工程）表

<p>规划期内在国土空间上进行的各类活动应按照国家有关规定进行，确需改变用途的，应按照国家有关规定和安徽省相关规定，对规划进行调整或修改。涉及永久基本农田、生态保护红线、历史文化保护线等有关控制线的，按照国家和安徽省有关要求进行管控。位于村庄建设边界外的村庄建设用地，在规划期内优先考虑按照实际情况逐步拆并，确实不能拆并的，应保留现状用地规模和范围，不得扩大。</p> <p>1. 耕地：<u>本村耕地保有量 397.61 公顷。</u>已划定永久基本农田 293.16 公顷。永久基本农田重点用于粮食生产，高标准农田原则上全部用于粮食生产，一般耕地主要用于粮食和棉、油、糖、蔬菜等农产品及饲草饲料生产，在不破坏耕地耕作层且不造成耕地地类改变的前提下，可以适度种植其他农作物。禁止非农建设和破坏耕作层、改变耕地地类的农业生产活动。</p> <p>2. 园地：<u>本村园地 58.01 公顷。</u>主要用于种植以采集果、叶、根、茎、汁等为主的</p>
--

集约经营的多年生木本和草本作物。禁止非农建设。

3. **林地**：**本村林地 2184.51 公顷。**主要用于生长乔木、竹类、灌木。禁止非农建设限制改变用途。公益林或生态保护红线范围内的林地禁止改变用途。

4. **湿地**：**本村湿地 0.79 公顷。**主要是陆地和水域的交汇处，水位接近或处于地表面或有浅层积水，且处于自然状态的土地，规划期须加强保护，禁止改变用途。

5. **农业设施建设用地**：**本村农业设施建设用地 12.56 公顷。**主要用于建设为农业生产、农村生活服务的乡村道路用地以及种植设施、畜禽养殖设施、水产养殖设施。禁止非农建设。

6. **居住用地**：**本村村庄居住用地 44.82 公顷。**用于村庄住宅及其居住生活配套的社区服务设施建设。

7. **公共管理与公共服务用地**：**本村公共管理与公共服务用地 0.08 公顷。**用于中小学和幼儿园等教育设施以及社会福利设施建设。

8. **商业服务业用地**：**本村商业服务业用地 1.11 公顷。**主要用于商业设施建设。

9. **工矿用地**：**本村工矿用地 4.19 公顷。**主要用于工业生产。

10. **仓储用地**：**本村仓储用地 2.78 公顷。**主要用于物流仓储和战略性物质储备。

11. **交通运输用地**：**本村交通运输用地 58.06 公顷。**主要用于公路以及交通场站等交通运输设施及其附属设施建设。

12. **公用设施用地**：**本村公用设施用地 0.62 公顷。**主要用于村庄排水、环卫等设施以及水工设施建设。

13. **绿地与开敞空间用地**：**本村绿地与开敞空间用地 0.72 公顷。**用于村庄建设用地范围内的广场等公共开敞空间。禁止用作其他用途。

14. **特殊用地**：**本村特殊用地 0.8 公顷。**主要用于殡葬等具有特殊性质的土地。

15. **留白用地**：**本村留白用地 4.06 公顷。**用于暂不明确规划用地，待用地性质明确后

可按要求直接使用。在用地项目明确前，按现状地类使用，不得闲置浪费。

16 . **陆地水域：**本村陆地水域 44.48 公顷。用于陆域内的坑塘水面、沟渠等人工陆地水域。坑塘水面、沟渠禁止非农建设。

村域规划用途管制规则

公示说明：该项目由合肥市园鼎规划设计有限公司编制，为推进“阳光计划”政策，根据《中华人民共和国城乡规划法》、《安徽省城市规划公示暂存办法》及《安徽省村庄规划编制指南（2022 年版）》之规定，特此公示。

公示期间任何单位和个人可对该规划提出意见和建议。

公示期限：自 2024 年 6 月 25 日起，公示时间为 30 天。

联系人：喻工、潘工

联系电话：0563—2265271