



# 旌德县人民政府关于印发 《旌德县城镇土地使用税等级范围及 税额标准实施办法》的通知

旌政〔2024〕44号

各镇人民政府，县直各单位：

《旌德县城镇土地使用税等级范围及税额标准实施办法》经  
县政府第27次常务会议审议通过，现印发给你们，请遵照执行。

旌德县人民政府

2024年6月17日

（此件公开发布）



## 旌德县城镇土地使用税等级范围及税额标准 实施办法

为合理利用土地资源，提高土地使用效益。根据《中华人民共和国城镇土地使用税暂行条例》（国务院令第 483 号）《安徽省城镇土地使用税实施办法》（省政府令 205 号）等规定，结合我县经济发展状况，对我县城镇土地使用税等级范围及适用税额标准明确如下：

### 一、等级范围

一等土地：东至县城环城东路；南至南长岭、旌德县一水厂；西至京福高铁沿线；北至新桥污水处理厂，东北至旌德县二水厂（具体以城区规划该方向范围为准）。

二等土地：县城征税范围内除一等土地之外的地区和各建制镇、工矿区。

### 二、税额标准

一等土地：年税额标准为每平方米 7 元。

二等土地：年税额标准为每平方米 3 元。

### 三、执行时间

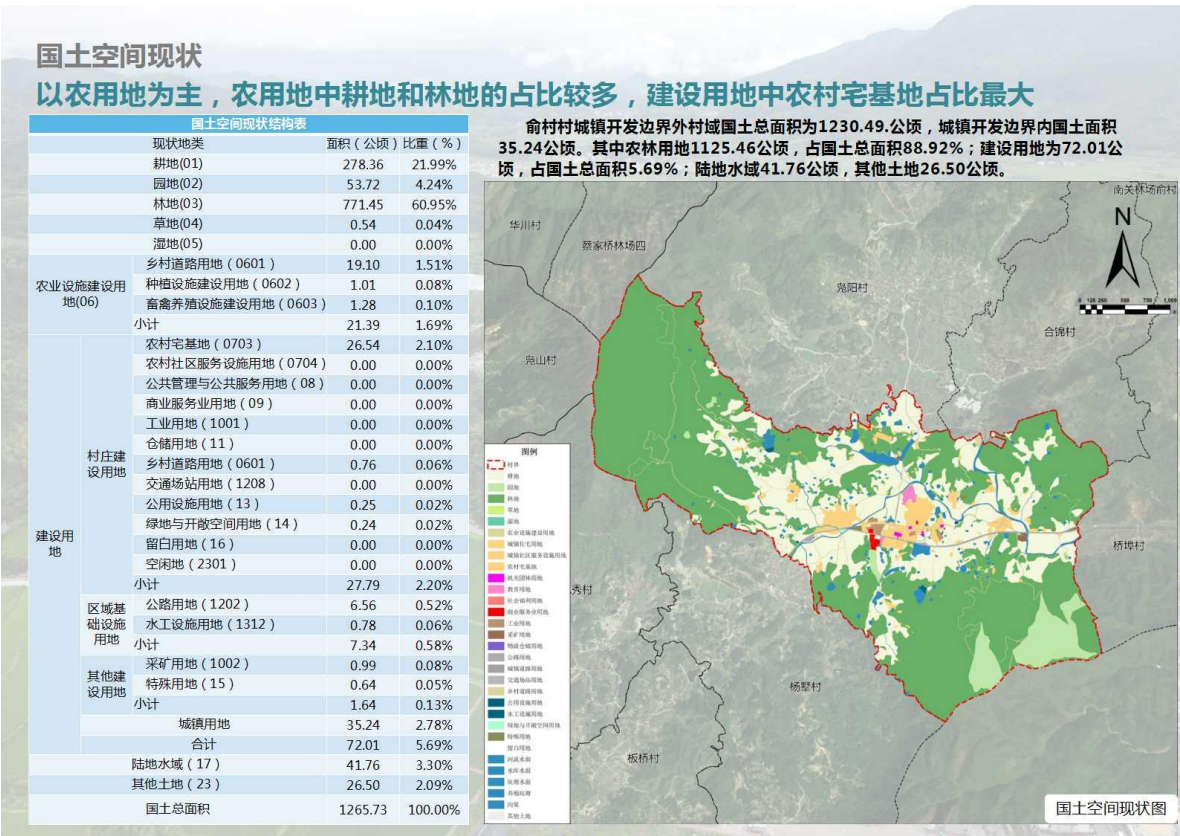
本通知自印发之日起执行。

附件：1.各镇规划图

2.县城城镇土地使用税征税范围

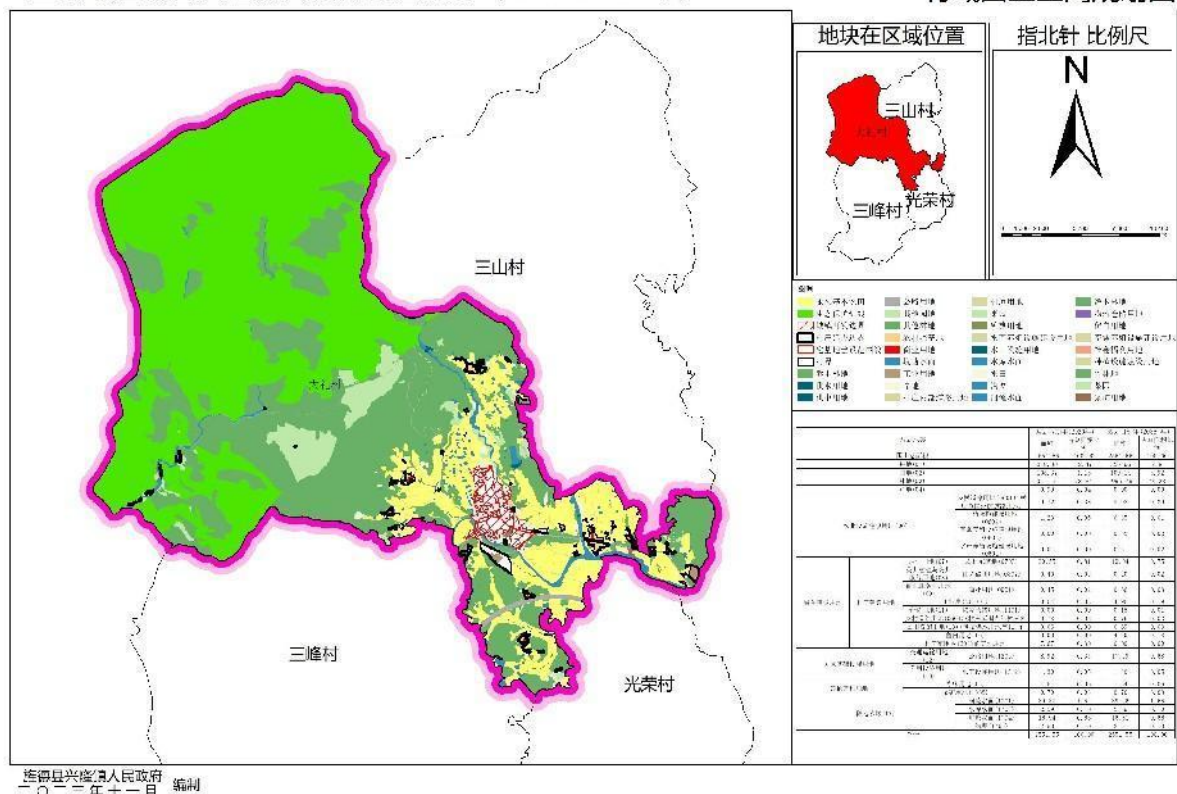
3.各建制镇城镇土地使用税土地等级及税额标准表





宣城市旌德县兴隆镇大礼村村庄规划 (2021-2035年)

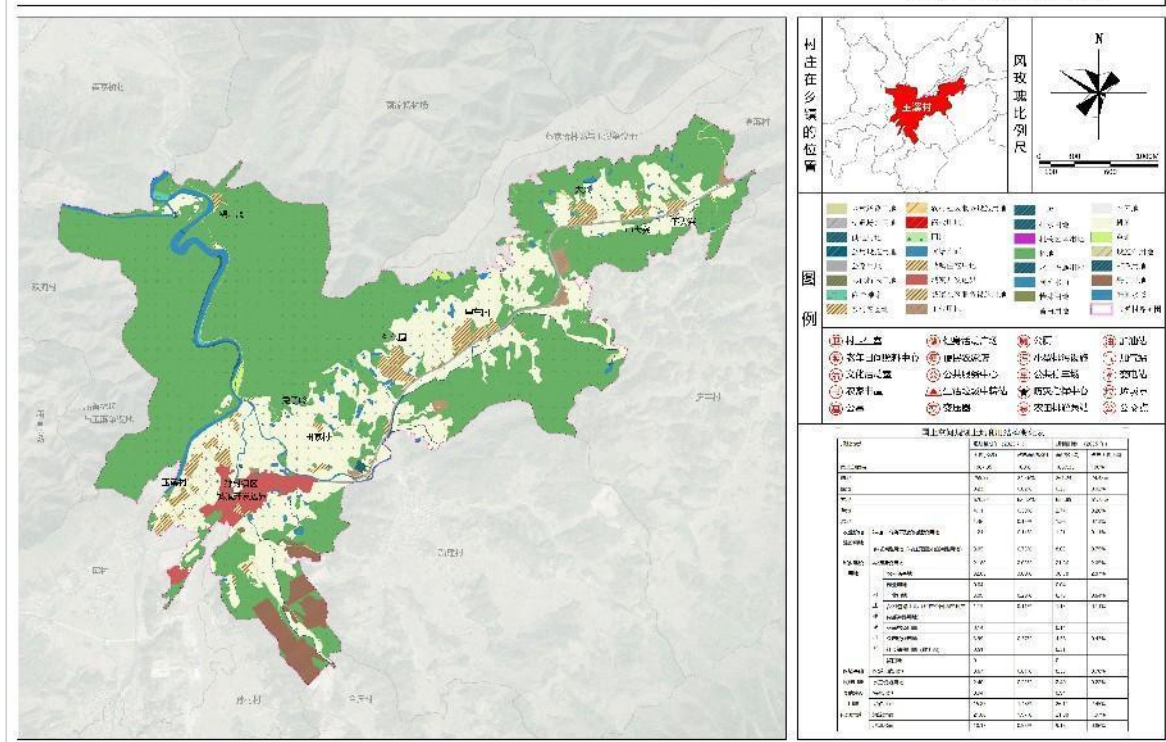
村域国土空间规划图



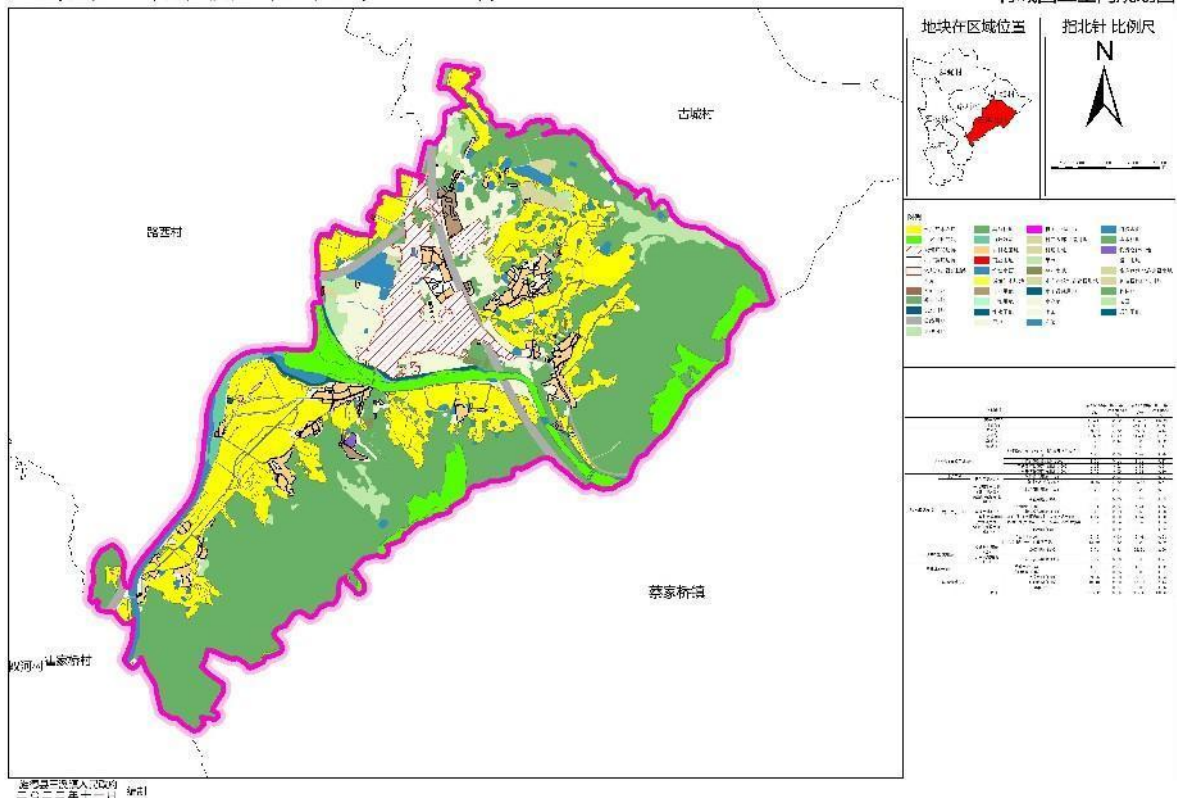


旌德县孙村镇玉溪村村庄规划（2023—2035）

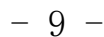
村域国土空间规划图



宣城市旌德县三溪镇三溪社区村庄规划 (2021-2035年)

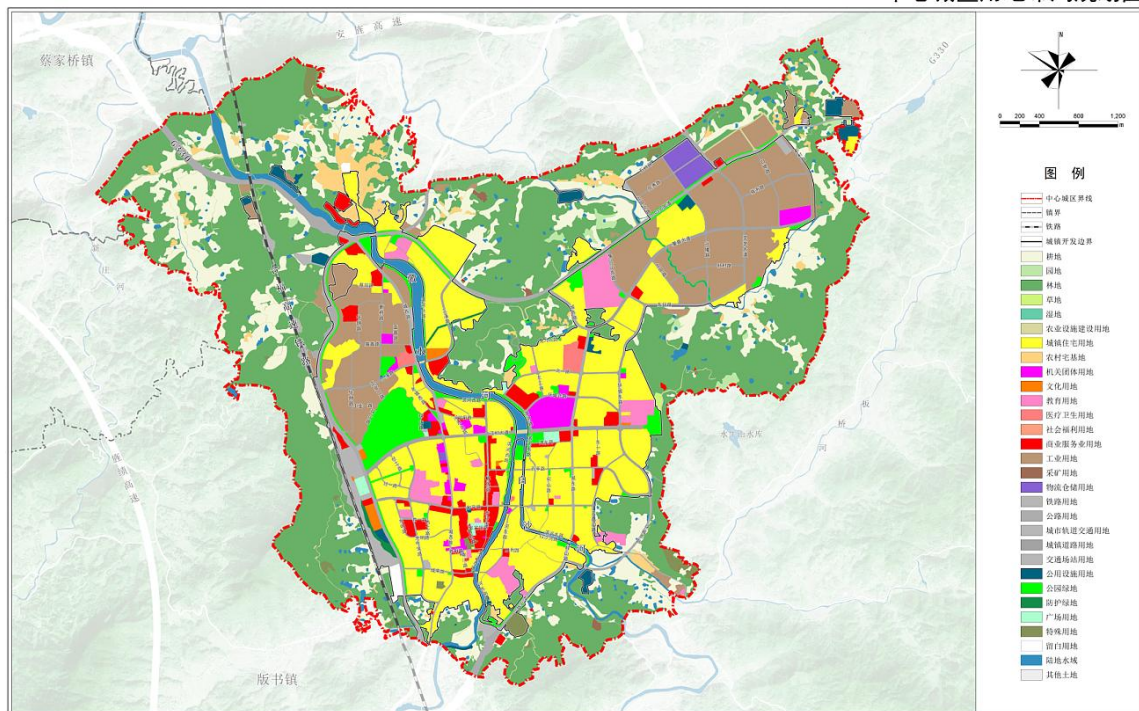






旌德县国土空间总体规划（2021-2035年）

—— 中心城区用地布局规划图



总体空间布局

3.1 国土空间总体布局 Overall Layout Of Territorial Space

村庄规划用地布局如下:

三线规模:

城镇开发边界**39.39公顷**

永久基本农田**25.67公顷**

生态保护红线**38.12公顷**

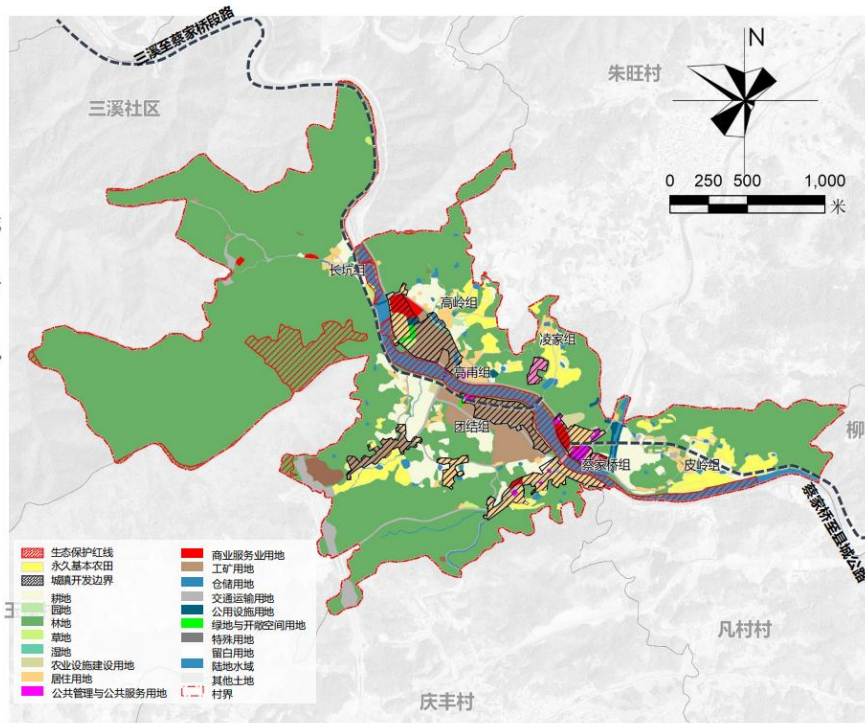
**建设用地:** 38.88公顷, 占村域6.95%。

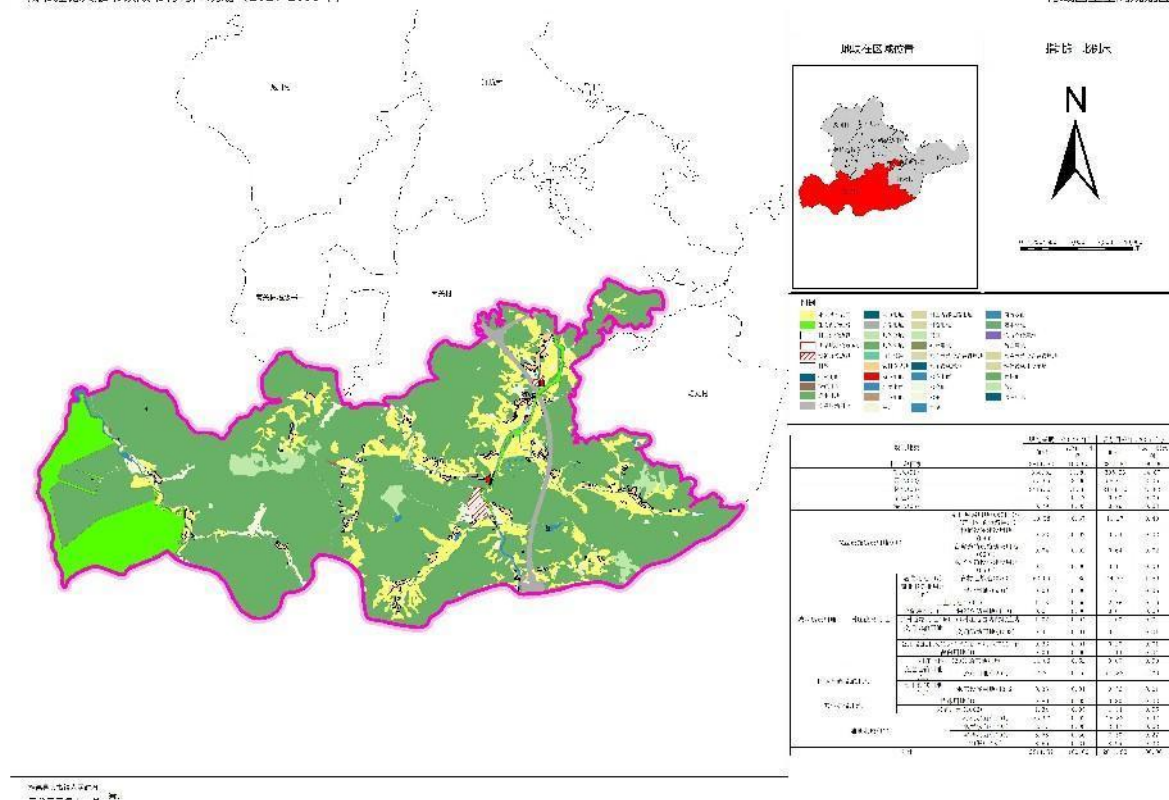
**村庄建设用地:** 22.34公顷, 占村域4.00%。

**耕地:** 62.28公顷, 占村域11.14%。

**区域基础设施用地:** 13.56公顷, 占村域2.43%, 主要为公路用地。

**水域:** 28.01公顷, 占村域5.01%。

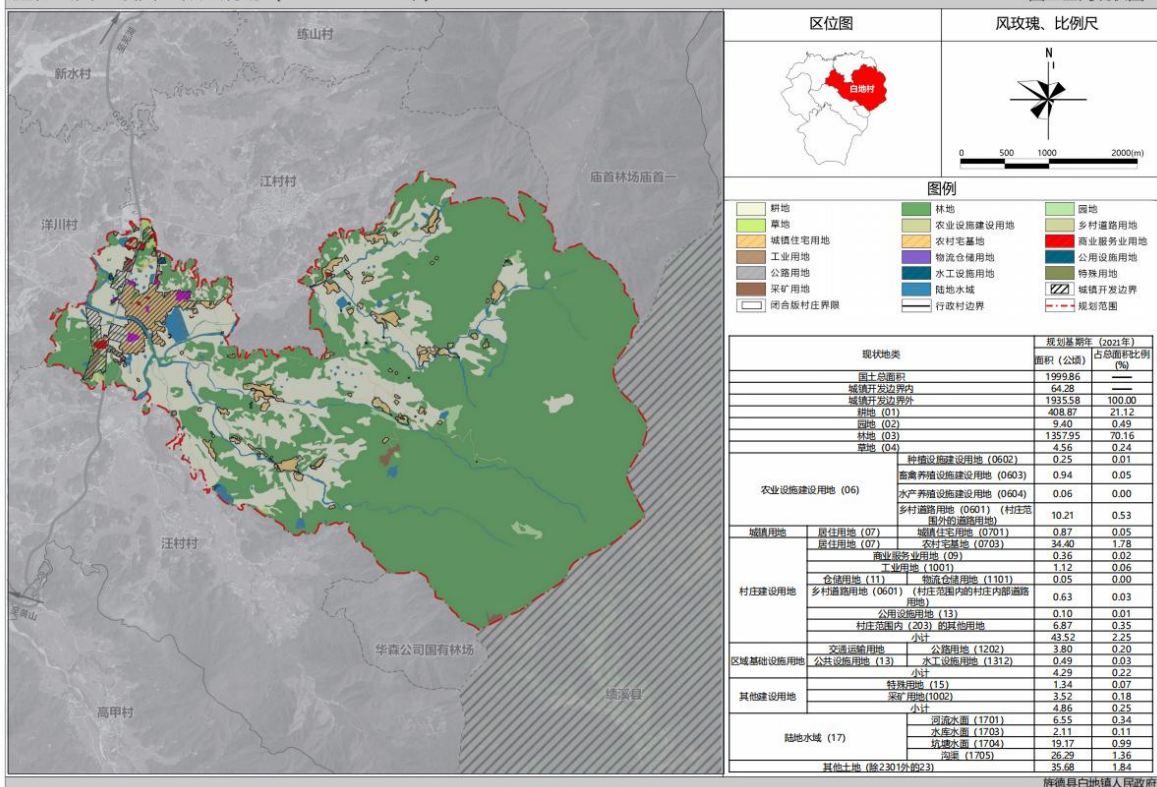






旌德县白地镇白地村庄规划（2021—2035年）

国土空间现状图





附件 2:

## 县城城镇土地使用税征税范围

等级	征税范围		年税额标准（元/每平方米）
一等土地	东至	县城环城东路	7
	南至	南长岭、旌德县一水厂	
	西至	京福高铁沿线	
	北至	新桥污水处理厂	
	东北	以城区规划范围为准	
二等土地	县城征税范围内除一等土地之外的地区、工矿区		3

附件 2:

## 各建制镇城镇土地使用税土地等级 及税额标准表

乡镇	征税范围	土地等级	年税额标准 (元/每平方米)
白地镇	白地村	二等土地	3
版书镇	版书村	二等土地	3
蔡家桥镇	高溪村	二等土地	3
庙首镇	庙首社区	二等土地	3
三溪镇	三溪社区	二等土地	3
孙村镇	玉溪村	二等土地	3
兴隆镇	大礼村	二等土地	3
俞村镇	俞村村	二等土地	3
云乐镇	刘村村	二等土地	3
工矿区		二等土地	3